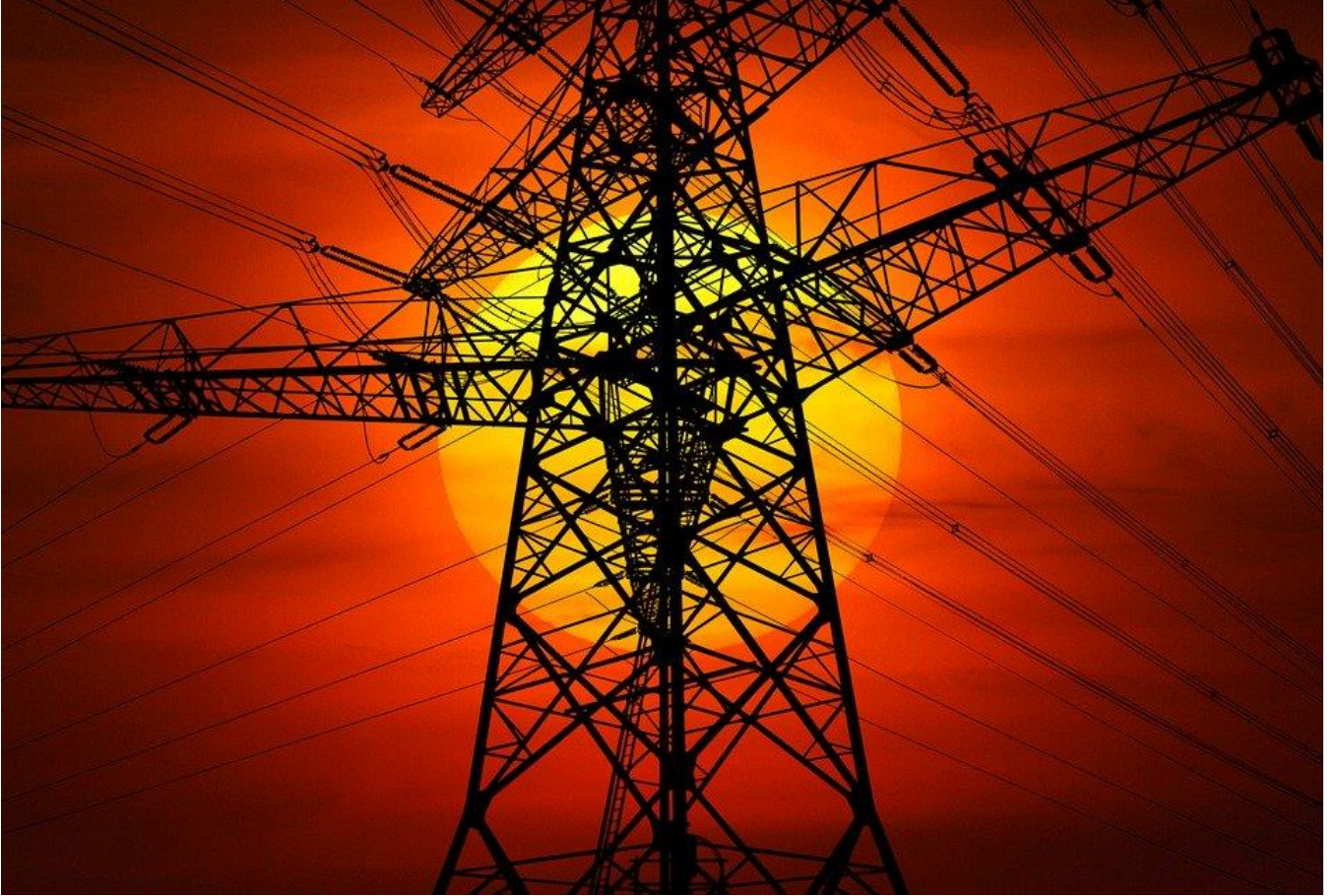


**2021 YILI  
MART AYI SONU İTİBARIYLA  
ELEKTRİK ENERJİSİ  
PİYASASI RAPORU**



**OSMAN NURİ DOĞAN  
NİSAN 2021**

# ÜRETİM

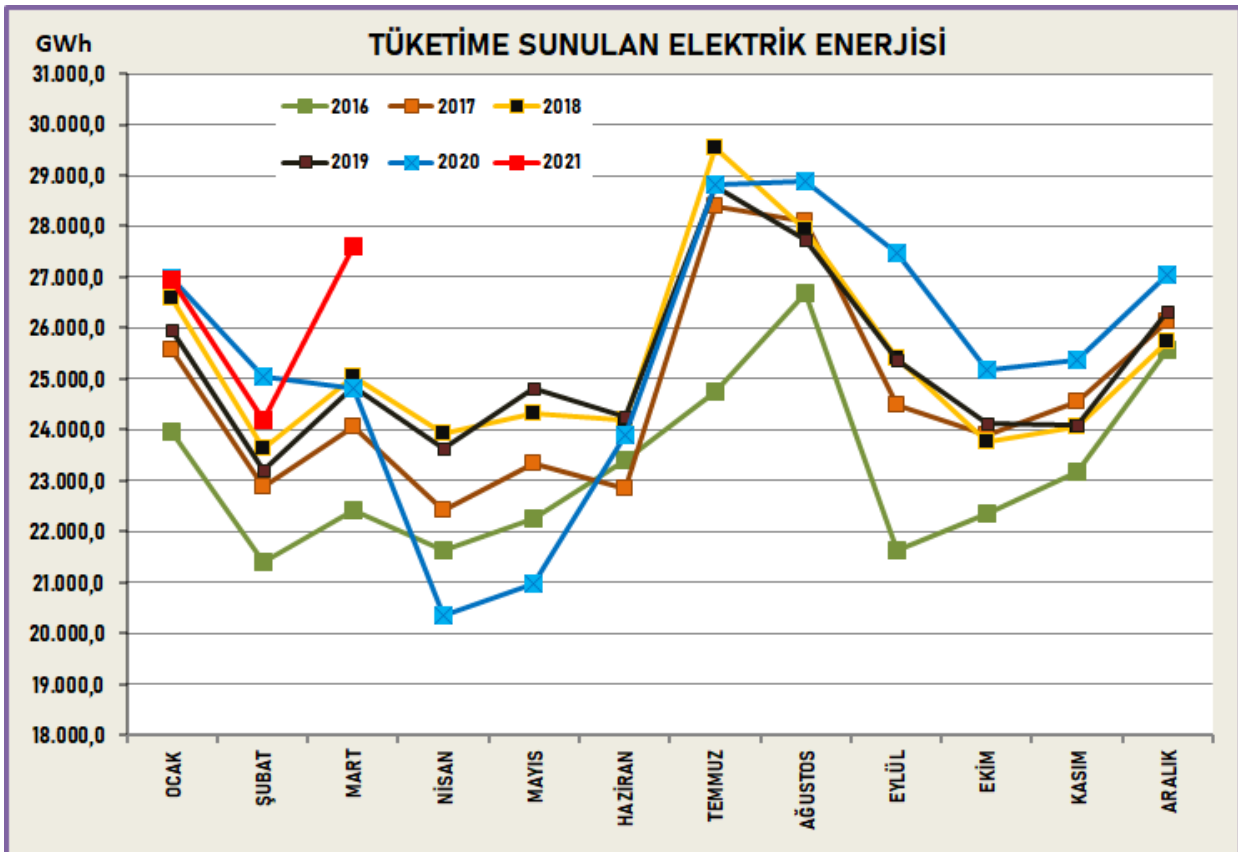
Ülkemizde elektrik enerjisinin 2021 yılı Mart ayı sonu itibariyle TEİAŞ verilerine göre (geçici sonuçlara göre) tüketim talebi gelişimi aşağıda verilmiştir. Aşağıdaki tablolardaki üretim ve tüketim değerleri içinde lisanssız üretim yapan tesislerinde üretim miktarları dahil olup 2020 ve 2021 yıllarına ait tüm değerler geçicidir.

## TÜRKİYE ULUSAL ELEKTRİK ENERJİSİ SİSTEMİ AYLIK ELEKTRİK ENERJİSİ TÜKETİMİ

BİRİM : Milyon kWh

	2016	ARTIŞ %	2017	ARTIŞ %	2018	ARTIŞ %	2019	ARTIŞ %	2020	ARTIŞ %	2021	ARTIŞ %
OCAK	23.960,5	5,2	25.586,0	6,8	26.577,2	3,9	25.949,2	-2,4	26.976,4	4,0	26.947,3	-0,1
ŞUBAT	21.406,0	4,4	22.883,8	6,9	23.628,7	3,3	23.376,3	-1,1	25.028,9	7,1	24.188,4	-3,4
MART	22.422,9	3,3	24.056,4	7,3	25.059,1	4,2	24.838,6	-0,9	24.819,6	-0,1	27.602,8	11,2
NİSAN	21.616,6	5,1	22.431,2	3,8	23.933,9	6,7	23.635,4	-1,2	20.342,0	-13,9		
MAYIS	22.260,0	4,1	23.341,9	4,9	24.331,0	4,2	24.822,7	2,0	20.982,4	-15,5		
HAZİRAN	23.411,8	11,0	22.860,2	-2,4	24.202,4	5,9	24.257,0	0,2	23.912,2	-1,4		
TEMMUZ	24.749,5	4,2	28.384,3	14,7	29.556,1	4,1	28.773,1	-2,6	28.809,4	0,1		
AĞUSTOS	26.689,1	6,1	28.100,7	5,3	27.918,4	-0,6	27.730,7	-0,7	28.885,3	4,2		
EYLÜL	21.641,9	-0,7	24.472,6	13,1	25.408,7	3,8	25.379,8	-0,1	27.477,3	8,3		
EKİM	22.364,7	5,2	23.886,4	6,8	23.751,6	-0,6	24.115,4	1,5	25.181,9	4,4		
KASIM	23.182,5	7,5	24.565,1	6,0	24.065,4	-2,0	24.105,9	0,2	25.361,4	5,2		
ARALIK	25.580,8	5,7	26.133,5	2,2	25.734,5	-1,5	26.336,3	2,3	27.058,7	2,7		
TOPLAM	279.286,4	5,1	296.702,1	6,2	304.166,9	2,5	303.320,4	-0,3	304.835,7	0,5	78.738,5	2,5

Not: 2012, 2016 ve 2020 yılı Şubat ayları 29 gündür. 2020 ve 2021 yılı değerleri geçicidir. Değerler içinde Lisanssız üretimler dahildir.



## TÜRKİYE ELEKTRİK ENERJİSİ ÜRETİMİ GELİŞİMİ

BİRİM : Milyon kWh

	2016	ARTIŞ %	2017	ARTIŞ %	2018	ARTIŞ %	2019	ARTIŞ %	2020	ARTIŞ %	2020	ARTIŞ %
OCAK	23.443,1	5,0	25.480,1	8,7	26.667,2	4,7	26.058,6	-2,3	27.077,1	3,9	27.045,9	-0,1
ŞUBAT	20.929,2	4,2	22.917,2	9,5	23.633,1	3,1	23.522,1	-0,5	24.929,0	6,0	24.329,0	-2,4
MART	22.038,8	3,4	23.999,6	8,9	25.179,8	4,9	24.843,6	-1,3	24.703,4	-0,6	27.879,1	12,9
NİSAN	21.330,8	4,4	22.580,4	5,9	23.771,2	5,3	23.808,4	0,2	20.341,4	-14,6		
MAYIS	21.923,8	3,8	23.441,8	6,9	24.176,8	3,1	25.013,3	3,5	20.892,4	-16,5		
HAZİRAN	22.975,9	10,6	22.913,3	-0,3	24.264,1	5,9	24.258,1	0,0	23.624,8	-2,6		
TEMMUZ	24.269,9	3,8	28.361,5	16,9	29.589,1	4,3	28.789,7	-2,7	28.776,9	0,0		
AĞUSTOS	26.146,4	5,4	28.130,9	7,6	27.968,9	-0,6	27.713,5	-0,9	28.932,3	4,4		
EYLÜL	21.264,5	-1,3	24.454,9	15,0	25.433,6	4,0	25.418,7	-0,1	27.643,1	8,8		
EKİM	21.127,2	0,3	23.059,1	9,1	23.966,2	3,9	24.248,6	1,2	25.446,2	4,9		
KASIM	22.892,9	7,8	24.730,2	8,0	24.150,3	-2,3	23.997,0	-0,6	25.702,9	7,1		
ARALIK	25.065,3	5,9	26.208,5	4,6	26.001,7	-0,8	26.226,0	0,9	27.361,8	4,3		
<b>TOPLAM</b>	<b>273.407,7</b>	<b>4,4</b>	<b>296.277,5</b>	<b>8,4</b>	<b>304.801,9</b>	<b>2,9</b>	<b>303.897,6</b>	<b>-0,3</b>	<b>305.431,4</b>	<b>0,5</b>	<b>79.254,0</b>	<b>3,3</b>

Not: 2012, 2016 ve 2020 yılı Şubat ayları 29 gündür. 2020 ve 2021 yılı değerleri geçicidir. Değerler içinde Lisanssız Üretimler dahildir.

Mart 2021 ayı sonu itibariyle kümülatif üretimin kaynaklara göre dağılımı aşağıda verilmiştir. (değerlere lisanssızların üretimleri dahil edilmiş olup kaynak TEİAŞ ve EPIAŞ'tır ve geçicidir.)

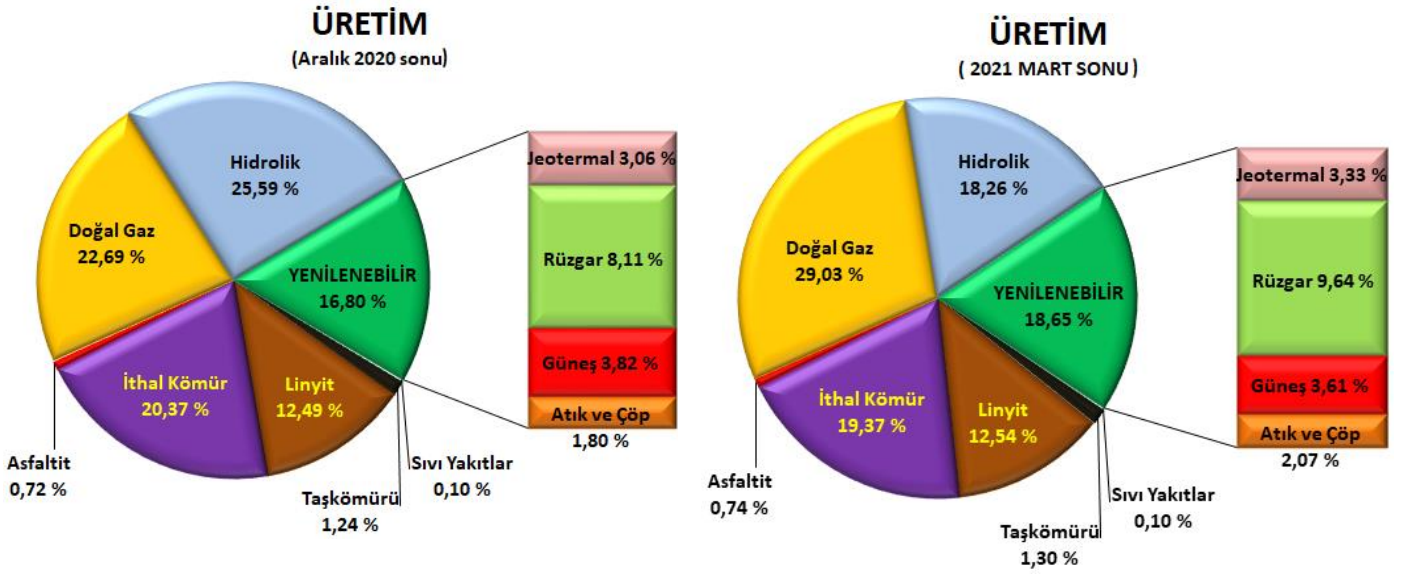
KAYNAKLAR	OCAK AYI ÜRETİMİ (GWh)	%	ŞUBAT AYI ÜRETİMİ (GWh)	%	MART AYI ÜRETİMİ (GWh)	%	TOPLAM ÜRETİM (GWh)	%
FUEL OİL	25,9	0,1	25,2	0,1	28,4	0,1	79,5	0,1
TAŞ KÖMÜR	363,1	1,3	317,0	1,3	349,4	1,3	1.029,5	1,3
LİNYİT	3.431,0	12,7	3.094,1	12,7	3.427,3	12,3	9.952,4	12,5
DOĞAL GAZ	8.332,1	30,8	6.643,2	27,2	8.055,2	28,9	23.030,5	29,0
İTHAL KÖMÜR	5.440,1	20,1	5.372,7	22,0	4.557,0	16,3	15.369,8	19,4
ASFALTİT KÖMÜR	170,3	0,6	198,1	0,8	221,5	0,8	589,9	0,7
<b>TERMİK TOPLAM</b>	<b>17.762,5</b>	<b>65,7</b>	<b>15.650,3</b>	<b>64,0</b>	<b>16.638,8</b>	<b>59,7</b>	<b>50.051,6</b>	<b>63,1</b>
AKARSU	903,7	3,3	1.062,1	4,3	1.718,3	6,2	3.684,1	4,6
BARAJLI	3.402,6	12,6	2.945,5	12,1	4.459,1	16,0	10.807,2	13,6
<b>HİDROLİK TOPLAM</b>	<b>4.306,3</b>	<b>15,9</b>	<b>4.007,6</b>	<b>16,4</b>	<b>6.177,4</b>	<b>22,2</b>	<b>14.491,2</b>	<b>18,3</b>
JEOTERMAL	906,0	3,4	815,5	3,3	923,3	3,3	2.644,8	3,3
BİYOKÜTLE+ DİĞER	559,8	2,1	548,6	2,2	531,8	1,9	1.640,2	2,1
RÜZGAR	2.739,6	10,1	2.427,6	9,9	2.482,0	8,9	7.649,2	9,6
GÜNEŞ	744,3	2,8	994,1	4,1	1.125,8	4,0	2.864,2	3,6
<b>YENİLENEBİLİR TOPLAM</b>	<b>4.949,7</b>	<b>18,3</b>	<b>4.785,8</b>	<b>19,6</b>	<b>5.062,9</b>	<b>18,2</b>	<b>14.798,4</b>	<b>18,7</b>
<b>TOPLAM ÜRETİM</b>	<b>27.018,5</b>	<b>100,0</b>	<b>24.443,7</b>	<b>100,0</b>	<b>27.879,1</b>	<b>100,0</b>	<b>79.341,3</b>	<b>100,0</b>

KURULUŞ	OCAK AYI ÜRETİMİ (GWh)	%	ŞUBAT AYI ÜRETİMİ (GWh)	%	MART AYI ÜRETİMİ (GWh)	%	TOPLAM ÜRETİM (GWh)	%
EÜAŞ SANTRALLARI	4.488,5	16,6	3.175,7	13,0	4.658,9	16,7	12.323,1	15,5
İŞLETME HAKKI DEV. SANTRALLAR	446,7	1,7	488,7	2,0	559,1	2,0	1.494,5	1,9
SERBEST ÜRETİM ŞİRKETİ SANT.	21.524,1	79,7	19.837,5	81,2	21.601,8	77,5	62.963,4	79,4
LİSANSIZLAR	545,8	2,0	927,5	3,8	1.042,2	3,7	2.515,5	3,2
YAP İŞLET DEVRET SANTRALLARI	13,4	0,0	14,3	0,1	17,1	0,1	44,8	0,1
<b>TOPLAM ÜRETİM</b>	<b>27.018,5</b>	<b>100,0</b>	<b>24.443,7</b>	<b>100,0</b>	<b>27.879,1</b>	<b>100,0</b>	<b>79.341,3</b>	<b>100,0</b>

İTHALAT	65,6		83,8		91,3		240,7	
İHRACAT	164,3		224,4		367,5		756,2	
<b>TOPLAM TÜKETİME SUNULAN</b>	<b>26.919,9</b>		<b>24.303,1</b>		<b>27.602,8</b>		<b>78.825,9</b>	

Üretimin yakıt cinslerine göre bir önceki yıla göre değişimi aşağıda grafik olarak gösterilmiştir.



# KURULU GÜÇ

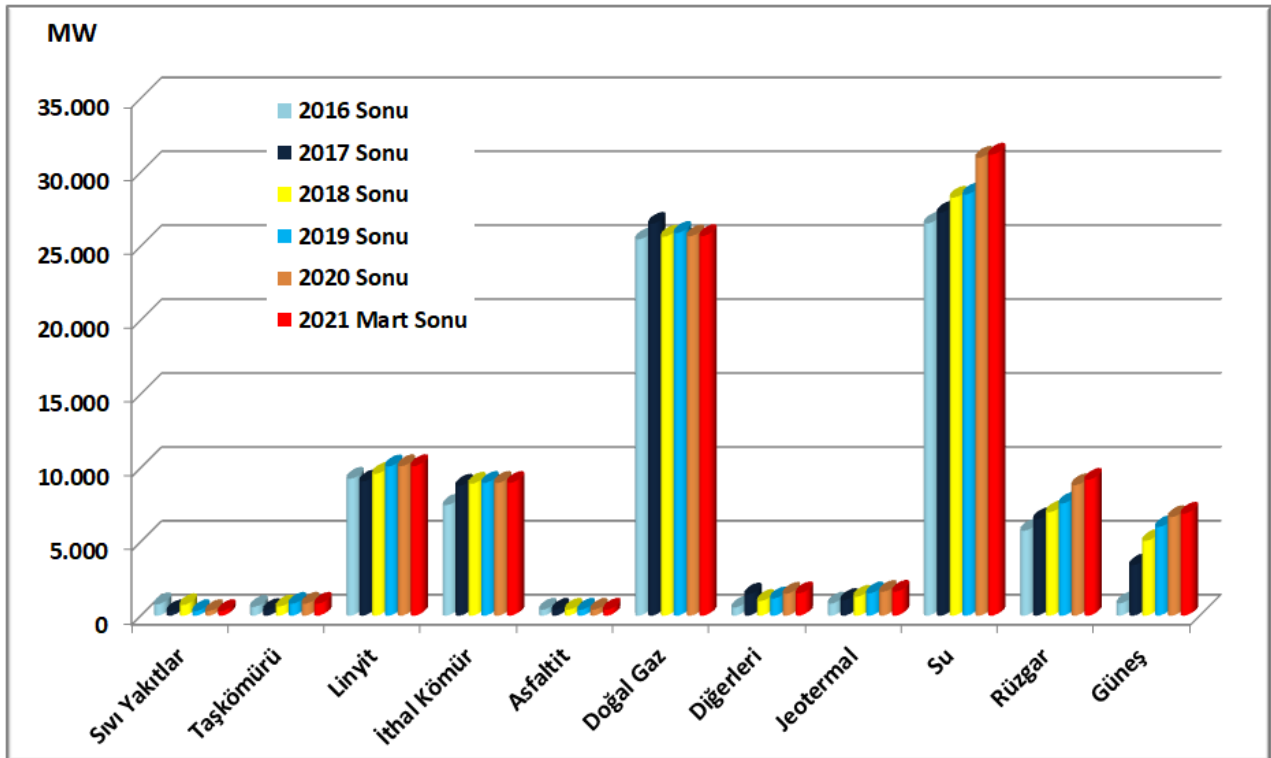
Aşağıdaki tablolar da ise TEİAŞ geçici verilerine göre 2021 yılı Mart ayı sonu itibariyle kuruluşlara ve kaynaklara göre kurulu güçleri ve sayılarının kuruluş ve kaynaklar göre dağılımını içermektedir.

2021 Yılı Mart Ayı sonu itibariyle Kurulu Güç ve Sayıları

KURULUŞ	FUEL OİL	MOTORİN	İTHAL KÖMÜR	TAŞ KÖMÜR	LİNYİT	ASFALTİT	DOĞALGAZ	LNG	NAFTA	BİYOKÜTLE	ATIK ISI	TERMİK TOPLAM	JED.	BARAJLI	AKARSU	HİDROLİK TOPLAM	GÜNEŞ	RÜZGAR	TOPLAM (MW)
EÜAŞ SANTRALLARI	0	1	0	0	2.424	0	4.993	0	0	0	0	7.418	0	13.823	158	13.981	0	17	21.416
SERBEST ÜRETİM ŞİRKETİ SANTRALLARI	306	0	8.987	811	6.341	405	20.510	2	5	1.062	156	38.585	1.609	8.264	7.347	15.611	470	9.104	65.379
YAP İŞLET DEVRET SANTRALLARI	0	0	0	0	0	0	0	0	0	0	0	0	0	100	38	138	0	0	138
İŞLETME HAKKI DEVREDİLEN SANTRALLAR	0	0	0	0	1.355	0	0	0	0	0	0	1.355	15	913	548	1.461	0	0	2.831
LİSANSIZ							190			84	214	488			9	9	6.436	71	7.004
TOPLAM	306	1	8.987	811	10.120	405	25.693	2	5	1.146	370	47.846	1.624	23.100	8.100	31.200	6.906	9.192	96.768

KURULUŞ	FUEL OİL	MOTORİN	İTHAL KÖMÜR	TAŞ KÖMÜR	LİNYİT	ASFALTİT	DOĞALGAZ	LNG	NAFTA	BİYOKÜTLE	ATIK ISI	TERMİK TOPLAM	JED.	BARAJLI	AKARSU	HİDROLİK TOPLAM	GÜNEŞ	RÜZGAR	TOPLAM (Adet)
EÜAŞ SANTRALLARI	0	1	0	0	4	0	7	0	0	0	0	12	0	38	9	47	0	2	61
SERBEST ÜRETİM ŞİRKETİ SANTRALLARI	11	0	15	4	42	1	282	1	1	223	15	595	59	71	485	556	37	250	1.497
YAP İŞLET DEVRET SANTRALLARI	0	0	0	0	0	0	0	0	0	0	0	0	0	1	3	4	0	0	4
İŞLETME HAKKI DEVREDİLEN SANTRALLAR	0	0	0	0	1	0	0	0	0	0	0	1	1	23	67	90	0	0	92
LİSANSIZ							52			53	70	175			13	13	7.665	80	7.933
TOPLAM	11	1	15	4	47	1	341	1	1	276	85	783	60	133	577	710	7.702	332	9.587

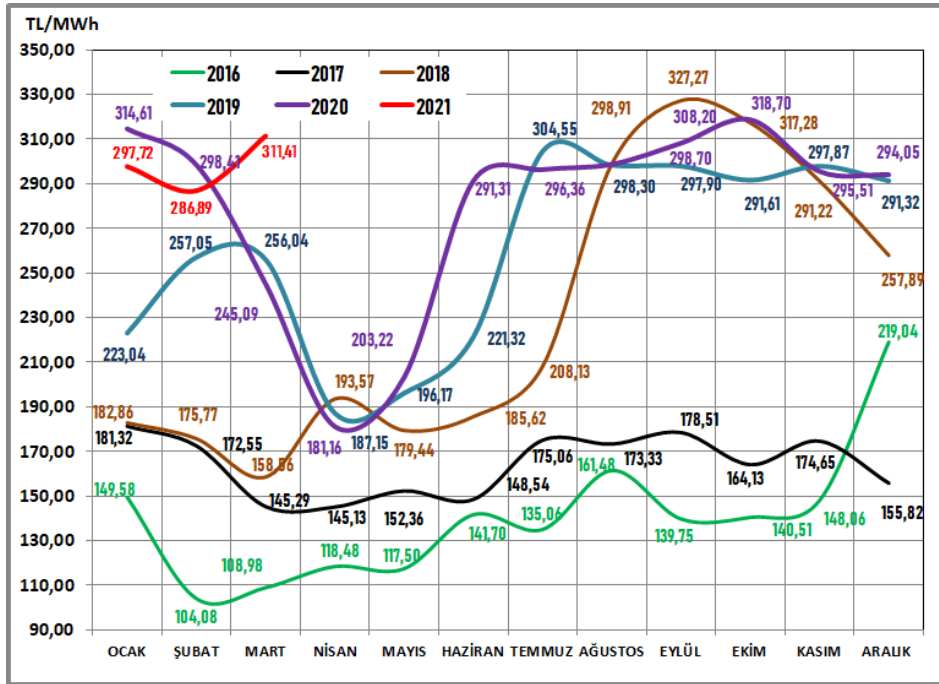
Kurulu gücün yakıt cinslerine göre yıllara göre değişimi aşağıda grafik olarak gösterilmiştir.



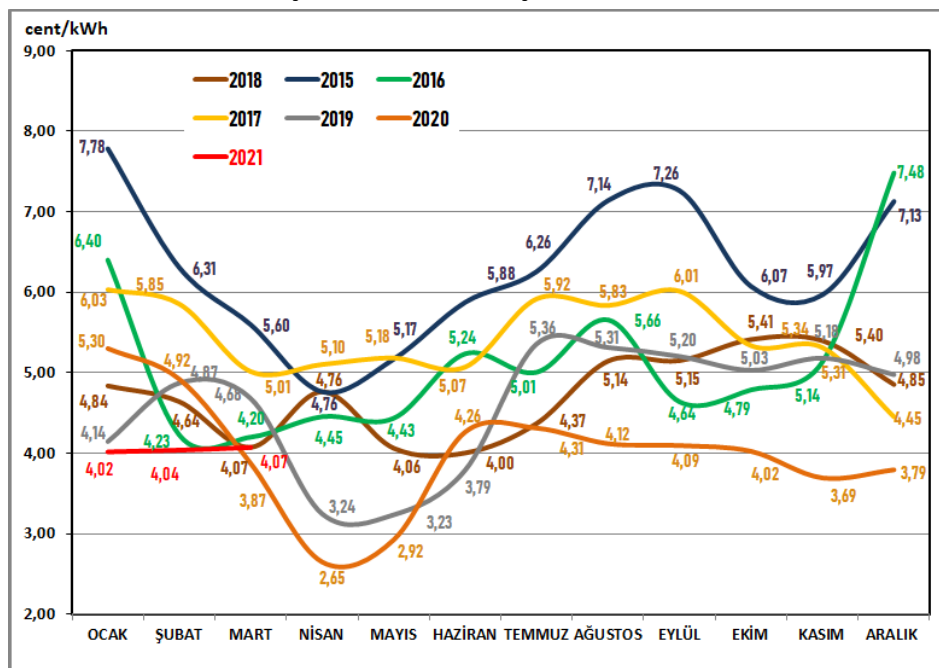
# PİYASA GELİŞİMİ

2021 yılı Mart ayında Covit 19'la ilgili normalleşme ile talebin normale yaklaşmasıyla birlikte su gelirlerindeki azalış sonucunda PTF ortalaması **311,41 TL/MWh** olarak gerçekleşmiştir. Nisan ayında ise su gelirlerindeki düşüş devam etmesi durumunda Doğal gaz santrallarına olan ihtiyacı artıracaktır. Doğal gaza gelen aylık %1'lik zamlar sonucunda PTF'lerde artma yaşanabilecektir. Ancak pandemi nedeniyle kısıtlamalar yeniden başlarsa ve talep düşerse PTF'lerde de düşüş yaşanabilir.

## PİYASADA OLUŞAN PTF'LER



PTF 'lerin 2015 yılından bugüne kadar cent/kWh bazında grafiksel gelişimi aşağıda verilmiştir. Dolar kuru olarak aylık ortalama efektif satış kuru esas alınmıştır.



# SU GELİRLERİ

2020 yılında ise yağışların beklenenden az olması sonucu 2019 Aralık ayından itibaren su gelirlerinde belirgin bir azalış gözlenmektedir. 2020 yılı Aralık ayı sonunda toplam uzun yıllar ortalamasının % 80,3'ü oranında su geliri olmuştur. 2021 yılının ilk dört ayı (Mart ayı 21 günlüktür) sonunda su gelirleri uzun yıllar ortalamasının % 56,3'ü gibi oldukça düşük gerçekleşmiştir. Su gelirlerindeki düşüş önümüzdeki yıl için hidroelektrik üretimi açısından önemli olumsuz sinyaller vermektedir.

Birim : Milyon m<sup>3</sup>

AYLAR	Uzun Yıllar Ortalama Su Geliri	2019 Fiili	2020 Fiili	Geçen Yıla Göre Artış %	Uzun Yıllara Göre Artış %
OCAK	4.994,2	7.618,8	3.299,6	-56,7	-33,9
ŞUBAT	5.284,9	6.302,1	5.409,0	-14,2	2,3
MART	9.864,8	8.745,1	10.277,6	17,5	4,2
NİSAN	15.395,0	15.779,5	10.855,9	-31,2	-29,5
MAYIS	13.527,5	17.318,8	10.003,9	-42,2	-26,0
HAZİRAN	6.648,1	7.643,3	4.700,1	-38,5	-29,3
TEMMUZ	3.387,3	4.122,4	3.506,1	-15,0	3,5
AĞUSTOS	2.505,0	3.256,0	2.843,9	-12,7	13,5
EYLÜL	2.223,5	3.105,2	2.534,9	-18,4	14,0
EKİM	2.613,5	2.685,5	2.065,8	-23,1	-21,0
KASIM	3.169,8	2.133,6	1.816,4	-14,9	-42,7
ARALIK	4.469,2	3.142,7	2.150,6	-31,6	-51,9
TOPLAM	74.082,8	81.853,0	59.463,8	-27,4	-19,7

Birim : Milyon m<sup>3</sup>

AYLAR	Uzun Yıllar Ortalama Su Geliri	2020 Fiili	2021 Fiili	Geçen Yıla Göre Artış %	Uzun Yıllara Göre Artış %
OCAK	4.924,7	3.299,6	3.037,1	-8,0	-38,3
ŞUBAT	5.505,3	5.234,7	3.732,8	-28,7	-32,2
MART *	6.712,3	6.685,0	2.881,5	-56,9	-57,1
TOPLAM	17.142,3	15.219,3	9.651,4	-36,6	-43,7

\* Mart ayı değeri 21 günlüktür.

Ana havza barajlarının toplam gelen su miktarıdır.

ADIGÜZEL,ALKUMRU,ALMUS,ALPASLAN-1,ALTINKAYA,BATMAN,BOYABAT,DEMİRKÖPRÜ,DERİNER,DİCLE,ERMENEK,GARZAN,HASAN UĞURLU,HİRFANLI,KARACAÖREN,KEBAN,KEMER,KILIÇKAYA,KRALKIZI,KUZGUN KANDİL,OYMAPINAR,ÖZLÜCE,SARIYAR,TERCAN,TORUL,UZUNÇAYIR,YAMULA,YEDIĞÖZE

# TARİFELER

- ✓ EÜAŞ'ın mevcut ikili anlaşmalar kapsamında Dağıtım Şirketlerine yaptığı elektrik enerjisi satış fiyatını **1 Ocak 2021** tarihinden itibaren % 32,35 oranında artış ile **20,50 krş/kWh'e** yükseltmiştir. **1 Nisan 2021** tarihinden itibaren ise %17,5 oranında indirim yapılarak **16,9149 krş/kWh** olmuştur.
- ✓ EPDK 2021 yılı için **Son Kaynak** tedarikinde limiti **7 milyon kWh/yıl'a** düşürdü.
- ✓ **2021** yılı Serbest Tüketici Limiti **1.200 kWh-yıl** oldu.
- ✓ **BOTAŞ 1 Ocak 2021, 1 Şubat 2021, 1 Mart 2021 ve 1 Nisan 2021** tarihlerinden itibaren tüm tarife kategorilerine aylık % 1 oranında zam yapmaya devam etmiştir.
- ✓ **EPDK, 1 Ocak 2021** tarihinden itibaren PST'lerde kategorilerine göre -2,90 ila 4,59 oranında ve Dağıtım Bedellerini % 16,04 oranında artırmıştır. Yeni tarife ile mesken tarifesi % 6,19, Ticarethane tarifesi % 6,21 ve OG Sanayi tarifesi ise % 7,47 oranında artırılmıştır. 1 Nisan 2021 tarihinden itibaren PST'lerde (YG hariç) -% 0,05 ile -% 0,44 oranında indirim yapılırken dağıtım bedelleri % 0,40 oranında artırılmıştır. Ancak nihai tarifede bir değişiklik olmamıştır. Tabloları ayrıntılı olarak aşağıda verilmiştir
- ✓ **TEİAŞ 'ın 1 Ocak 2021** tarihinden itibaren gelir tavanı % **10,6** artırılmış ve MW başına alınan bedeller % 9,35-15,92 oranında düşürülürken kWh başına alınan bedeller artırılmıştır. Ayrıca TM bazında ki bölge sayısı 14'ten 15'e çıkartılmış olup tarife bölgeleri açısından üretici ve tüketiciler yeni tarife bölgelerini tarife ekindeki Trafo merkezleri tablosundan kontrol etmesi gerekmektedir.

		Tüketici Tarifeleri (krş/kWh)														
		1.01.2021	1.04.2021	Artış (%)	1.01.2021	1.04.2021	Artış (%)	1.01.2021	1.04.2021	Artış (%)	1.01.2021	1.04.2021	Artış (%)			
İletim Sistemi Kullanıcıları	Görevli Tedarik Şirketine Enerji Alan İletim Sistemi Kullanıcısı Tüketiciler	Perakende Tek Zamanlı Enerji Bedeli			Perakende Gündüz Enerji Bedeli			Perakende Puant Enerji Bedeli			Perakende Gece Enerji Bedeli			Dağıtım Bedeli		
	Tüketici	55,1544	55,1544	0,00	55,9104	55,9104	0,00	92,0586	92,0586	0,00	26,7352	26,7352	0,00	0,0000	0,0000	0,00
Dağıtım Sistemi Kullanıcıları	Perakende Tek Zamanlı Enerji Bedeli	Perakende Gündüz Enerji Bedeli			Perakende Puant Enerji Bedeli			Perakende Gece Enerji Bedeli			Dağıtım Bedeli					
	Orta Gerilim															
Çift Terimli																
	Sanayi	54,7497	54,7071	-0,08	55,5058	55,4632	-0,08	91,6541	91,6115	-0,05	26,3306	26,2880	-0,16	10,8794	10,9227	0,40
	Ticarethane	59,4037	59,3409	-0,11	60,0904	60,0276	-0,10	99,4221	99,3593	-0,06	28,7957	28,7329	-0,22	16,9552	17,0228	0,40
	Mesken	40,8361	40,7740	-0,15	41,6527	41,5906	-0,15	71,3956	71,3335	-0,09	17,8679	17,8058	-0,35	16,7941	16,8610	0,40
	Tarımsal Sulama	53,8485	53,7968	-0,10	54,4682	54,4165	-0,09	89,8390	89,7873	-0,06	26,2035	26,1518	-0,20	13,9639	14,0196	0,40
	Aydınlatma	54,3429	54,2827	-0,11										16,2734	16,3382	0,40
Tek Terimli																
	Sanayi	54,4844	54,4373	-0,09	55,2408	55,1937	-0,09	91,3891	91,3420	-0,05	26,0655	26,0184	-0,18	12,0172	12,0651	0,40
	Ticarethane	59,4796	59,4013	-0,13	60,1663	60,0880	-0,13	99,4981	99,4198	-0,08	28,8715	28,7932	-0,27	21,1497	21,2340	0,40
	Mesken	40,1894	40,1127	-0,19	41,0061	40,9294	-0,19	70,7486	70,6719	-0,11	17,2210	17,1443	-0,45	20,7364	20,8190	0,40
	Tarımsal Sulama	53,8419	53,7776	-0,12	54,4616	54,3973	-0,12	89,8324	89,7681	-0,07	26,1965	26,1322	-0,25	17,3866	17,4558	0,40
	Aydınlatma	54,4011	54,3260	-0,14										20,2997	20,3806	0,40
Alçak Gerilim																
Tek Terimli																
	Sanayi	55,2276	55,1547	-0,13	55,9836	55,9107	-0,13	92,1319	92,0590	-0,08	26,8085	26,7356	-0,27	18,5931	18,6672	0,40
	Ticarethane	59,9118	59,8186	-0,16	60,5984	60,5052	-0,15	99,9301	99,8369	-0,09	29,3037	29,2105	-0,32	25,1976	25,2980	0,40
	Mesken	39,7629	39,6717	-0,23	40,5797	40,4885	-0,22	70,3224	70,2312	-0,13	16,7946	16,7034	-0,54	24,6441	24,7423	0,40
	Şehit Aileleri ve Muharip Malul Gaziler	14,1787	14,1169	-0,44										16,7144	16,7810	0,40
	Tarımsal Sulama	54,1959	54,1193	-0,14	55,8187	55,7421	-0,14	90,1866	90,1100	-0,08	26,5506	26,4740	-0,29	20,7044	20,7869	0,40
	Aydınlatma	54,8099	54,7206	-0,16										24,1338	24,2300	0,40

**NOT:** Çift Terimli tarifeden elektrik enerjisi alanlar ayrıca güç ve güç aşım bedeli öderler.



## TEİAŞ İLETİM SİSTEM KULLANIM TARİFELERİ

TARİFE BÖLGESİ	ÜRETİM								
	SİSTEM KULLANIM						SİSTEM İŞLETİM		
	TL/MW-YIL			TL/MWh			TL/MWh		
	1.07.2020	1.01.2021	Artış (%)	1.07.2020	1.01.2021	Artış (%)	1.07.2020	1.01.2021	Artış (%)
1	42.584,67	37.124,78	-12,82	8,59	9,07	5,59	0,73	6,33	767,12
2	46.426,15	42.084,84	-9,35	8,59	9,07	5,59	0,73	6,33	767,12
3	46.850,18	41.854,10	-10,66	8,59	9,07	5,59	0,73	6,33	767,12
4	47.456,55	42.400,29	-10,65	8,59	9,07	5,59	0,73	6,33	767,12
5	49.520,20	44.429,98	-10,28	8,59	9,07	5,59	0,73	6,33	767,12
6	52.038,40	46.311,51	-11,01	8,59	9,07	5,59	0,73	6,33	767,12
7	52.337,00	47.695,87	-8,87	8,59	9,07	5,59	0,73	6,33	767,12
8	57.648,50	51.460,52	-10,73	8,59	9,07	5,59	0,73	6,33	767,12
9	59.913,41	53.456,93	-10,78	8,59	9,07	5,59	0,73	6,33	767,12
10	66.528,63	61.327,06	-7,82	8,59	9,07	5,59	0,73	6,33	767,12
11	70.072,82	63.748,61	-9,03	8,59	9,07	5,59	0,73	6,33	767,12
12	73.067,59	65.877,12	-9,84	8,59	9,07	5,59	0,73	6,33	767,12
13	76.199,53	67.973,12	-10,80	8,59	9,07	5,59	0,73	6,33	767,12
14	81.736,38	73.043,03	-10,64	8,59	9,07	5,59	0,73	6,33	767,12
15		76.819,46			9,07			6,33	

TARİFE BÖLGESİ	TÜKETİM								
	SİSTEM KULLANIM						SİSTEM İŞLETİM		
	TL/MW-YIL			TL/MWh			TL/MWh		
	1.07.2020	1.01.2021	Artış (%)	1.07.2020	1.01.2021	Artış (%)	1.07.2020	1.01.2021	Artış (%)
1	77.273,98	68.698,64	-11,10	7,57	8,28	9,38	0,72	6,45	795,83
2	75.075,78	64.602,79	-13,95	7,57	8,28	9,38	0,72	6,45	795,83
3	75.232,63	65.098,57	-13,47	7,57	8,28	9,38	0,72	6,45	795,83
4	74.447,85	64.163,33	-13,81	7,57	8,28	9,38	0,72	6,45	795,83
5	73.278,88	63.136,00	-13,84	7,57	8,28	9,38	0,72	6,45	795,83
6	71.322,42	62.685,82	-12,11	7,57	8,28	9,38	0,72	6,45	795,83
7	69.586,73	59.725,91	-14,17	7,57	8,28	9,38	0,72	6,45	795,83
8	67.503,45	59.695,83	-11,57	7,57	8,28	9,38	0,72	6,45	795,83
9	65.224,28	57.022,15	-12,58	7,57	8,28	9,38	0,72	6,45	795,83
10	62.136,74	52.243,29	-15,92	7,57	8,28	9,38	0,72	6,45	795,83
11	59.794,51	51.441,97	-13,97	7,57	8,28	9,38	0,72	6,45	795,83
12	57.677,28	49.654,92	-13,91	7,57	8,28	9,38	0,72	6,45	795,83
13	56.198,84	49.308,28	-12,26	7,57	8,28	9,38	0,72	6,45	795,83
14	51.788,78	44.625,15	-13,83	7,57	8,28	9,38	0,72	6,45	795,83
15		43.280,42			8,28			6,45	

Perakende Satış Tarifesi : PST  
Dağıtım Bedeli : DSKB (1.1.2016 tarihinden itibaren Dağıtım Bedeli olmuştur)  
Enerji Fonu (%1) : EF (Ocak 2021 'de 0,7'e düştü)  
TRT Payı (%2) : TRT Payı  
Belediye Tüketim Vergisi : BTV (Sanayide %1 diğerleri % 5)  
parametrelerinden oluşmaktadır. (KDV dahildir)

Birim : krş/kWh

TİCARETHANE	TARİFE	Artış %	PST	DB	EF	TRT	BTV	KDV
1 Ocak 2016	41,5174	= 6,29	21,3428	+ 12,1340	+ 0,2134	+ 0,4269	+ 1,0671	+ 6,3332
1 Nisan 2016	41,5749	= 0,14	21,9623	+ 11,5137	+ 0,2196	+ 0,4392	+ 1,0981	+ 6,3419
1 Temmuz 2016	41,5899	= 0,04	22,1208	+ 11,3552	+ 0,2212	+ 0,4424	+ 1,1060	+ 6,3442
1 Ocak 2017	41,5227	= -0,16	21,4074	+ 12,0687	+ 0,2141	+ 0,4281	+ 1,0704	+ 6,3340
1 Ekim 2017	41,5424	= 0,05	21,6167	+ 11,8594	+ 0,2162	+ 0,4323	+ 1,0808	+ 6,3370
1 Ocak 2018	45,2001	= 8,80	23,0995	+ 13,3577	+ 0,2310	+ 0,4620	+ 1,1550	+ 6,8949
1 Nisan 2018	46,2150	= 2,25	24,3169	+ 12,9030	+ 0,2432	+ 0,4863	+ 1,2158	+ 7,0497
1 Ağustos 2018	52,9127	= 14,49	28,5193	+ 14,0404	+ 0,2852	+ 0,5704	+ 1,4260	+ 8,0714
1 Eylül 2018	60,3205	= 14,00	34,3257	+ 14,0473	+ 0,3433	+ 0,6865	+ 1,7163	+ 9,2014
1 Ekim 2018	71,4797	= 18,50	43,4780	+ 13,6198	+ 0,4348	+ 0,8696	+ 2,1739	+ 10,9037
1 Ocak 2019	71,4798	= 0,00	41,5009	+ 15,7551	+ 0,4150	+ 0,8300	+ 2,0750	+ 10,9037
1 Nisan 2019	71,4798	= 0,00	39,8861	+ 17,4991	+ 0,3989	+ 0,7977	+ 1,9943	+ 10,9037
1 Temmuz 2019	82,2018	= 15,00	47,1090	+ 18,7848	+ 0,4711	+ 0,9422	+ 2,3555	+ 12,5393
1 Ekim 2019	94,5067	= 14,97	54,9781	+ 20,7141	+ 0,5498	+ 1,0996	+ 2,7489	+ 14,4163
1 Ocak 2020	94,4491	= -0,06	52,2826	+ 23,5764	+ 0,5228	+ 1,0457	+ 2,6141	+ 14,4075
1 Nisan 2020	94,4491	= 0,00	52,7326	+ 23,0904	+ 0,5273	+ 1,0547	+ 2,6366	+ 14,4075
1 Temmuz 2020	94,4490	= 0,00	54,2120	+ 21,4926	+ 0,5421	+ 1,0842	+ 2,7106	+ 14,4075
1 Ekim 2020	99,8799	= 5,75	58,2674	+ 21,7152	+ 0,5827	+ 1,1653	+ 2,9134	+ 15,2359
1 Ocak 2021	105,8727	= 6,00	59,9118	+ 25,1976	+ 0,4194	+ 1,1982	+ 2,9956	+ 16,1501
1 Nisan 2021	105,8727	= 0,00	59,8186	+ 25,2980	+ 0,4187	+ 1,1964	+ 2,9909	+ 16,1501

SANAYİ (OG)	TARİFE	Artış %	PST	DB	EF	TRT	BTV	KDV
1 Ocak 2016	31,6698	= 4,47	20,5219	+ 5,4960	+ 0,2052	+ 0,4104	+ 0,2052	+ 4,8310
1 Nisan 2016	31,6692	= 0,00	20,5219	+ 5,4955	+ 0,2052	+ 0,4104	+ 0,2052	+ 4,8309
1 Temmuz 2016	31,6690	= 0,00	20,5219	+ 5,4954	+ 0,2052	+ 0,4104	+ 0,2052	+ 4,8309
1 Ocak 2017	31,6690	= 0,00	20,5219	+ 5,4954	+ 0,2052	+ 0,4104	+ 0,2052	+ 4,8309
1 Temmuz 2017	31,6690	= 0,00	20,5219	+ 5,4954	+ 0,2052	+ 0,4104	+ 0,2052	+ 4,8309
1 Ekim 2017	31,6690	= 0,00	20,5219	+ 5,4954	+ 0,2052	+ 0,4104	+ 0,2052	+ 4,8309
1 Ocak 2018	33,9232	= 7,12	21,9735	+ 6,3355	+ 0,2197	+ 0,0000	+ 0,2197	+ 5,1747
1 Nisan 2018	34,8818	= 2,83	22,9814	+ 6,1198	+ 0,2298	+ 0,0000	+ 0,2298	+ 5,3209
1 Ağustos 2018	39,7647	= 14,00	26,4733	+ 6,6961	+ 0,2647	+ 0,0000	+ 0,2647	+ 6,0658
1 Eylül 2018	45,3288	= 13,99	31,0954	+ 6,6969	+ 0,3110	+ 0,0000	+ 0,3110	+ 6,9146
1 Ekim 2018	53,7180	= 18,51	38,2630	+ 6,4955	+ 0,3826	+ 0,0000	+ 0,3826	+ 8,1943
1 Ocak 2019	53,7181	= 0,00	37,2646	+ 7,5139	+ 0,3726	+ 0,0000	+ 0,3726	+ 8,1943
1 Nisan 2019	53,7181	= 0,00	36,4492	+ 8,3456	+ 0,3645	+ 0,0000	+ 0,3645	+ 8,1943
1 Temmuz 2019	61,7758	= 15,00	42,5427	+ 8,9588	+ 0,4254	+ 0,0000	+ 0,4254	+ 9,4234
1 Ekim 2019	70,9798	= 14,90	49,0020	+ 10,1703	+ 0,4900	+ 0,0000	+ 0,4900	+ 10,8274
1 Ocak 2020	70,9798	= 0,00	47,9493	+ 11,2441	+ 0,4795	+ 0,0000	+ 0,4795	+ 10,8274
1 Nisan 2020	70,9799	= 0,00	48,1767	+ 11,0122	+ 0,4818	+ 0,0000	+ 0,4818	+ 10,8274
1 Temmuz 2020	70,9799	= 0,00	48,9238	+ 10,2502	+ 0,4892	+ 0,0000	+ 0,4892	+ 10,8274
1 Ekim 2020	75,0612	= 5,75	52,2106	+ 10,3564	+ 0,5221	+ 0,0000	+ 0,5221	+ 11,4500
1 Ocak 2021	79,5648	= 6,00	54,4844	+ 12,0172	+ 0,3814	+ 0,0000	+ 0,5448	+ 12,1370
1 Nisan 2021	79,5648	= 0,00	54,4373	+ 12,0651	+ 0,3811	+ 0,0000	+ 0,5444	+ 12,1370

MESKEN	TARİFE	Artış %	PST	DB	EF	TRT	BTV	KDV
1 Ocak 2016	41,1713	= 6,30	21,3428	+ 11,8407	+ 0,2134	+ 0,4269	+ 1,0671	+ 6,2804
1 Nisan 2016	41,2281	= 0,14	21,9475	+ 11,2358	+ 0,2195	+ 0,4390	+ 1,0974	+ 6,2890
1 Temmuz 2016	41,2427	= 0,04	22,1020	+ 11,0813	+ 0,2210	+ 0,4420	+ 1,1051	+ 6,2913
1 Ocak 2017	41,1770	= -0,16	21,4058	+ 11,7775	+ 0,2141	+ 0,4281	+ 1,0703	+ 6,2812
1 Ekim 2017	41,1962	= 0,05	21,6100	+ 11,5732	+ 0,2161	+ 0,4322	+ 1,0805	+ 6,2842
1 Ocak 2018	44,8217	= 8,80	23,0927	+ 13,0444	+ 0,2309	+ 0,4619	+ 1,1546	+ 6,8372
1 Nisan 2018	46,1173	= 2,89	24,4666	+ 12,6585	+ 0,2447	+ 0,4893	+ 1,2233	+ 7,0348
1 Ağustos 2018	50,2677	= 9,00	26,7294	+ 13,7320	+ 0,2673	+ 0,5346	+ 1,3365	+ 7,6680
1 Eylül 2018	54,7918	= 9,00	30,2732	+ 13,7387	+ 0,3027	+ 0,6055	+ 1,5137	+ 8,3581
1 Ekim 2018	59,7231	= 9,00	34,5298	+ 13,3206	+ 0,3453	+ 0,6906	+ 1,7265	+ 9,1103
1 Ocak 2019	53,7508	= -10,00	27,9098	+ 15,4089	+ 0,2791	+ 0,5582	+ 1,3955	+ 8,1993
1 Nisan 2019	53,7508	= 0,00	26,3304	+ 17,1147	+ 0,2633	+ 0,5266	+ 1,3165	+ 8,1993
1 Temmuz 2019	61,8134	= 15,00	31,4926	+ 18,3722	+ 0,3149	+ 0,6299	+ 1,5746	+ 9,4292
1 Ekim 2019	71,0229	= 14,90	36,4189	+ 20,8565	+ 0,3642	+ 0,7284	+ 1,8209	+ 10,8340
1 Ocak 2020	71,0229	= 0,00	34,3800	+ 23,0585	+ 0,3438	+ 0,6876	+ 1,7190	+ 10,8340
1 Nisan 2020	71,0229	= 0,00	34,8202	+ 22,5831	+ 0,3482	+ 0,6964	+ 1,7410	+ 10,8340
1 Temmuz 2020	71,0230	= 0,00	36,2671	+ 21,0205	+ 0,3627	+ 0,7253	+ 1,8134	+ 10,8340
1 Ekim 2020	75,1068	= 5,75	39,2701	+ 21,2381	+ 0,3927	+ 0,7854	+ 1,9635	+ 11,4570
1 Ocak 2021	79,6131	= 6,00	39,7629	+ 24,6441	+ 0,2783	+ 0,7953	+ 1,9881	+ 12,1444
1 Nisan 2021	79,6131	= 0,00	39,6717	+ 24,7423	+ 0,2777	+ 0,7934	+ 1,9836	+ 12,1444